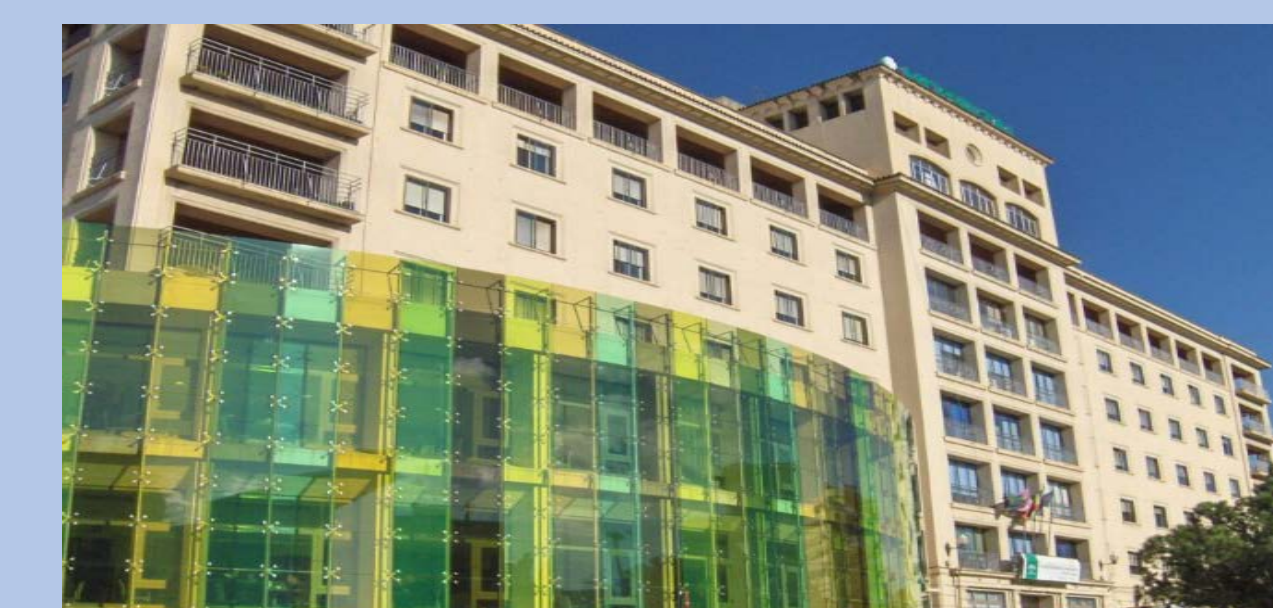


INFORME DE CASOS DE GLOMERULOPATÍAS POSTVACUNACIÓN COVID-19 EN NUESTRO CENTRO

L. PEREA ORTEGA, C. POLO CRIADO, P. HIDALGO GUZMÁN, L. FUENTES SÁNCHEZ, R. TOLEDO ROJAS, D. HERNÁNDEZ MARRERO.

Hospital Regional Universitario de Málaga; Servicio de Nefrología.



INTRODUCCIÓN

Los pacientes renales son población vulnerable para desarrollar una mayor morbimortalidad por infección SARS-COV-2 (COVID-19). Una de las principales estrategias para el control de esta pandemia ha sido la introducción de los programas de vacunación frente a COVID-19. Tras el inicio de la campaña parece que ha aumentado el número de glomerulonefritis (GN). Los principales casos reportados son: Cambios Mínimos (CM) y nefropatía IgA (NIgA). Presentamos los casos aparecidos en nuestro centro.

MÉTODOS

Se trata de 9 casos recogidos desde el inicio de la campaña de vacunación. En 5 de ellos se realizó biopsia renal. Destacamos 4 casos de Glomeruloesclerosis focal y segmentaria de novo.

RESULTADOS

5 mujeres y 4 hombres, edad media de 43 años. 4 presentaron GN de Novo. 1 paciente con sospecha de NIgA presentó recidiva con confirmación histológica posterior. El resto presentaron recaídas de GN por CM.

Todos recibieron vacunas de ARNm. La mayoría tuvieron síntomas con la primera dosis. El número medio de días desde la vacuna y los síntomas fueron de diez, siendo más corto en las recaídas. El síntoma principal fue el edema, salvo en el paciente con NIgA. 5 pacientes presentaron proteinuria >3.5g/24h. Todos tuvieron remisión completa, salvo 3 pacientes que actualmente se encuentran en remisión parcial.

Tabla 1. Características Demográficas y Clínicas de los pacientes

	CASO 1	CASO 2	CASO 3	CASO 4	CASO 5	CASO 6	CASO 7	CASO 8	CASO 9
Edad/sexo	29/ ♀	64/ ♀	22/ ♀	20/ ♂	39/ ♀	50/ ♂	44/ ♂	56/ ♂	64/ ♀
GN Novo/Tipo	Si/ GEFS TIP	Si/ GEFS	No/ CM	No/CM	No/CM	No/CM	?/NIgA	Si/GEFS	Si/GEFS
AP	Asmática	DL	CM	CM	CM	CM	Sospecha NIgA	HTA DL	Exfumador
Vacuna	Pfizer	Pfizer	Moderna	Moderna	Pfizer	Pfizer	Pfizer	Pfizer	Pfizer
Dosis (1º/2º)	2º	1º	1º	1º	1º	1º	1º	2º	1º
Días entre vacuna y síntomas	12	20	4	5	5	4	6	8	25
Síntomas	Edema	Edema	Edema	Edema	Edema	Edema	Hematuria	Edema	Edema
PA, mmHg	139/84	150/80	130/80	116/56	120/80	145/85	120/70	140/80	140/90
CrS. mg/dL	0.9	0.5	0.5	0.5	0.6	0.7	1.5	1.6	0.66
Proteinuria24h	1.3	12.5	1.9	1.3	3.6	3.8	0.3	6.5	4.2
Sist. Urinario	Hb +	Hb +	Leucs +	Normal	Hb +	Hb+	Hb +++	Hb +	Hb+
Alb S. g/dL	2.8	1.3	1.5	3.3	2.6	2.8	4.6	3.2	1.8
Dislipemia	Si	Si	Si	Si	No	Si	No	No	Si
Est. Inmuno	Negativo	Negativo	Negativo	Negativo	Negativo	Negativo	Negativo	Negativo	Negativo
Tratamiento	ARA II	CE	CE+CNI	CE + RTX	CE+CNI+RTX	CE + RTX	ARA II	CE	CE
Seguimiento	RP	RC	RC	RC	RC	RP	RC	RP	RC

CONCLUSIÓN

Las vacunas han sido clave en el control de la pandemia. Los casos de GN son mínimos en comparación con las dosis administradas, superando los beneficios a los riesgos.

Nuestros pacientes tuvieron buena respuesta al tratamiento, induciendo la administración de dosis restantes. Se recomienda seguimiento estrecho en pacientes con GN conocidas y realizar biopsia renal tras la aparición de síntomas. Podría considerarse el uso de formulaciones de vacunas sin ARNm en estos pacientes si se aprueban dosis de refuerzo anuales.