

EL PERFIL LIPÍDICO EN LOS PACIENTES RENALES. ANÁLISIS GLOBAL Y DIFERENCIAS CON UNA POBLACIÓN CON POLIQUISTOSIS RENAL

Lara Ruíz, M. Cintra Cabrera¹, T. Arrobas Velilla², M. Rivera Pérez¹, R. Molas Flores¹, M. Salgueira Lazo¹
¹ Nefrología, Hospital Virgen Macarena (Sevilla). ² Bioquímica Clínica, Hospital Virgen Macarena

Introducción

Conocer el comportamiento aterogénico y del perfil lipídico en nuestra población con ERC es esencial. El subgrupo de pacientes con Poliquistosis Renal (PQR) constituye un subgrupo con características particulares.

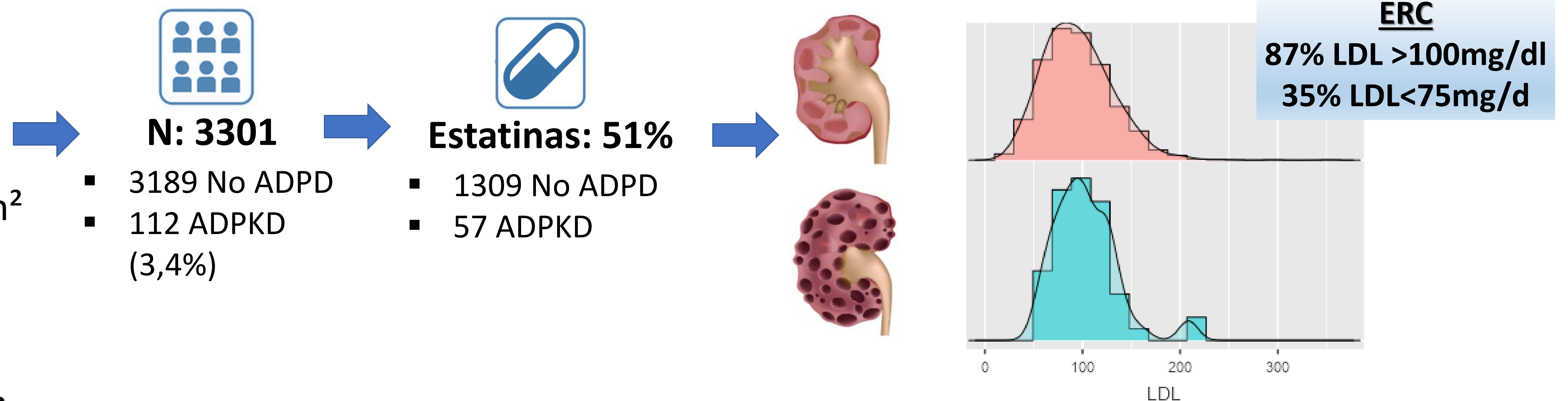
Material y métodos

Estudio observacional retrospectivo, incluye población en seguimiento en consultas de nefrología en un área sanitaria, período 2018-2021. Analizamos perfil lipídico, función renal y tratamiento con estatinas.

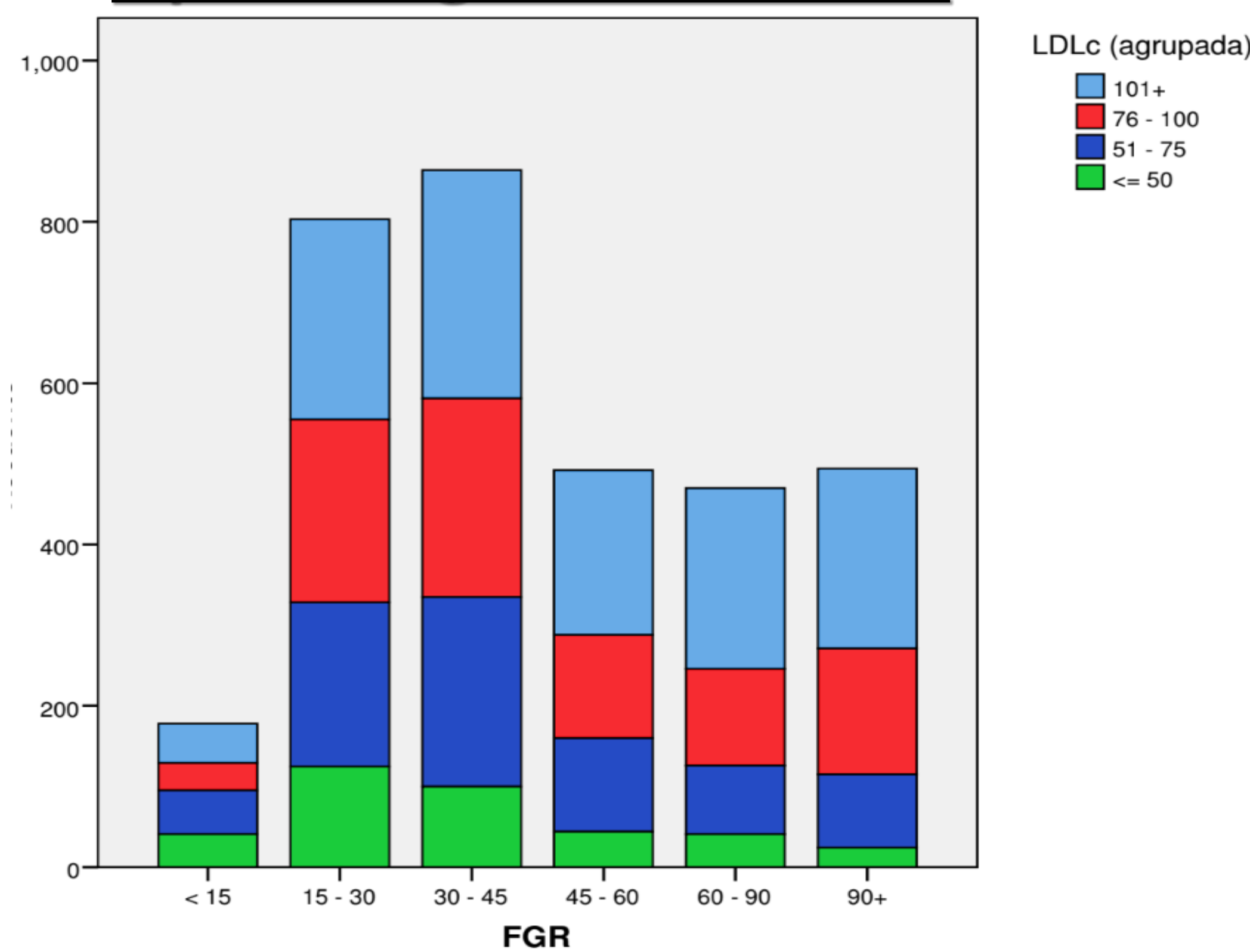
Resultados

Excluimos:

- TRS
- TFG <10ml/min/1,73m²
- Proteinuria > 1.5g



Lípidos según FGR en ERC

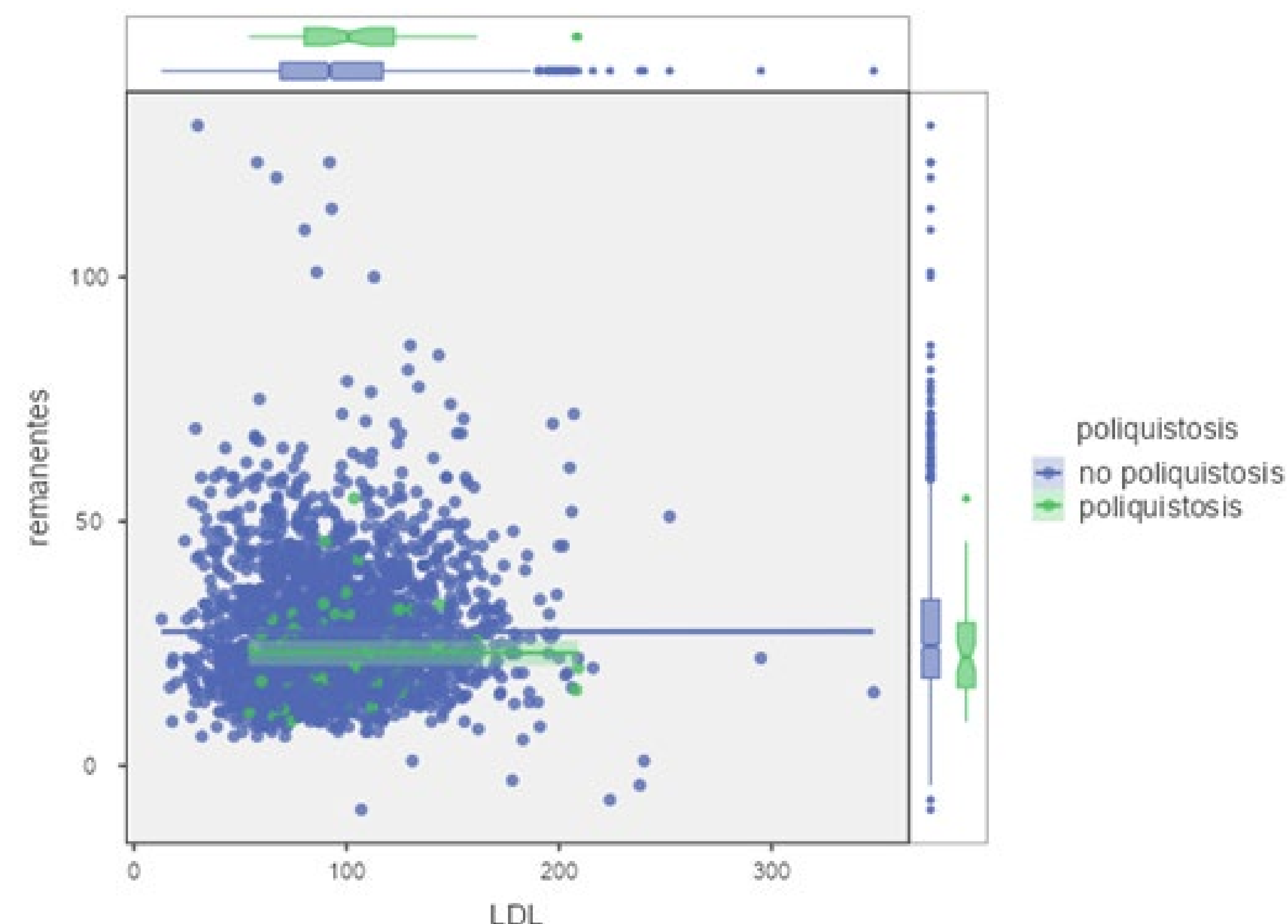
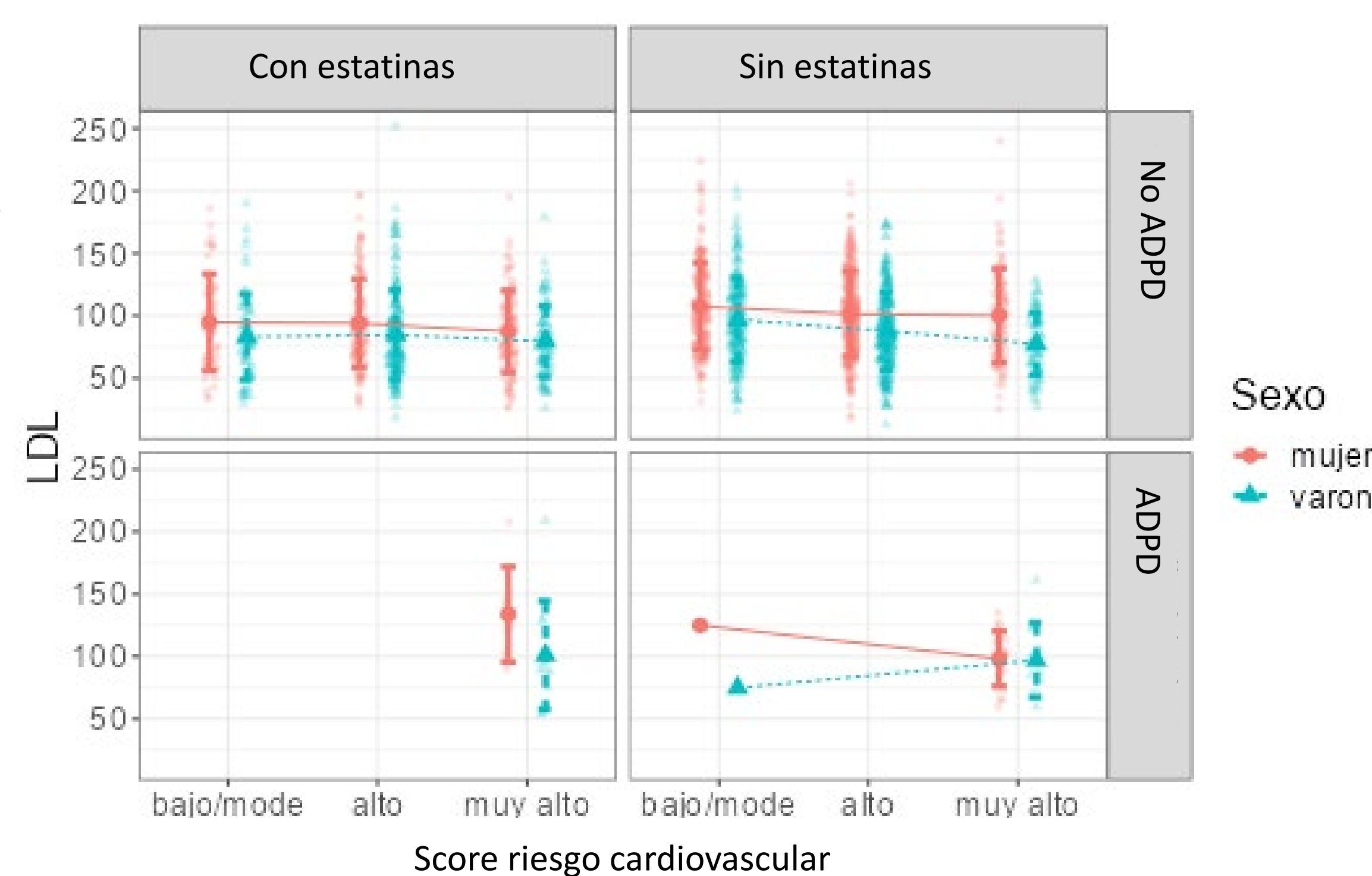


	N	CT (mg/dl)	LDL (mg/dl)	HDL (mg/dl)	TG (mg/dl)	Remanentes
Pacientes con ADPD (112)						
Global	112	182+/-40	101.2+/-33	56.4+/-17	123.7+/-59	23+/-9
Sin estatina	55	181.8+/-34	99.7+/- 25	59.8+/-18	104.8+/-40	
Con estatina	57	183+/-46	102.7+/-39	53+/-15	142+/-69	
Total de Pacientes con ERC (3301)						
Global	3189	170.4+/-43	92.3+/-37	50.3+/-15	147.3+/-92	27+/-13

ADPD: Poliquistosis renal. CT: colesterol total

Pacientes con ADPD (112) y FG<60ml/min/1,73m²		
	N	LDL>100 (mg/dl)
FG<60ml/min/1,73m ²	73 (76%)	32 (43%)
FG<60ml/min/1,73m ² Con estatina	57 (51%)	27 (47%)
Total pacientes con ERC y FG <60ml/min/1,73m²		
FG<60ml/min/1,73m ²	2337 (71%)	784 (33.5%)
FG<60ml/min/1,73m ² Con estatina	1109 (84%)	317 (28.5%)

LDL y Score riesgo CV



Conclusiones

Sigue habiendo un porcentaje de pacientes con LDL elevada, incluso en el grupo de enfermos renales con estatinas y con TFG < 60ml/min/1,73m², llegando a alcanzar el 30% de los paciente en este grupo. Esta elevación de las LDL es más llamativa en los pacientes con ADPD, quizá en relación con una menor concienciación con el control estricto del metabolismo lipídico y los factores de riesgo cardiovascular en este grupo.