

ESTUDIO DE LA MORTALIDAD EN FUNCIÓN DE LOS ÍNDICES PCR-ALBÚMINA Y PCR-PREALBÚMINA EN ENFERMEDAD RENAL CRÓNICA AVANZADA

Ángel Nogueira, Graciela Álvarez, Guillermina Barril
Servicio de Nefrología Hospital Universitario de la Princesa. Madrid

La albúmina (Alb), y la prealbúmina (Prealb), son dos proteínas plasmáticas, utilizadas para determinar el estado nutricional del paciente con enfermedad renal crónica, aunque hay que tener en cuenta que pueden estar alteradas por el estado inflamatorio (determinado con la proteína C reactiva (PCR)).

Objetivo

Determinar los valores de los índices PCR/alb, y PCR/Prealb, en un grupo de pacientes con enfermedad renal crónica avanzada (ERCA), y calcular los puntos de corte en los que disminuye la supervivencia.

Material y métodos

Se evaluaron a 225 pacientes con ERCA, valorando el estado inflamatorio mediante PCR, el estado nutricional mediante el índice PCR-Alb, el índice PCR-Prealb, y con la escala de malnutrición-inflamación (MIS).

Resultados

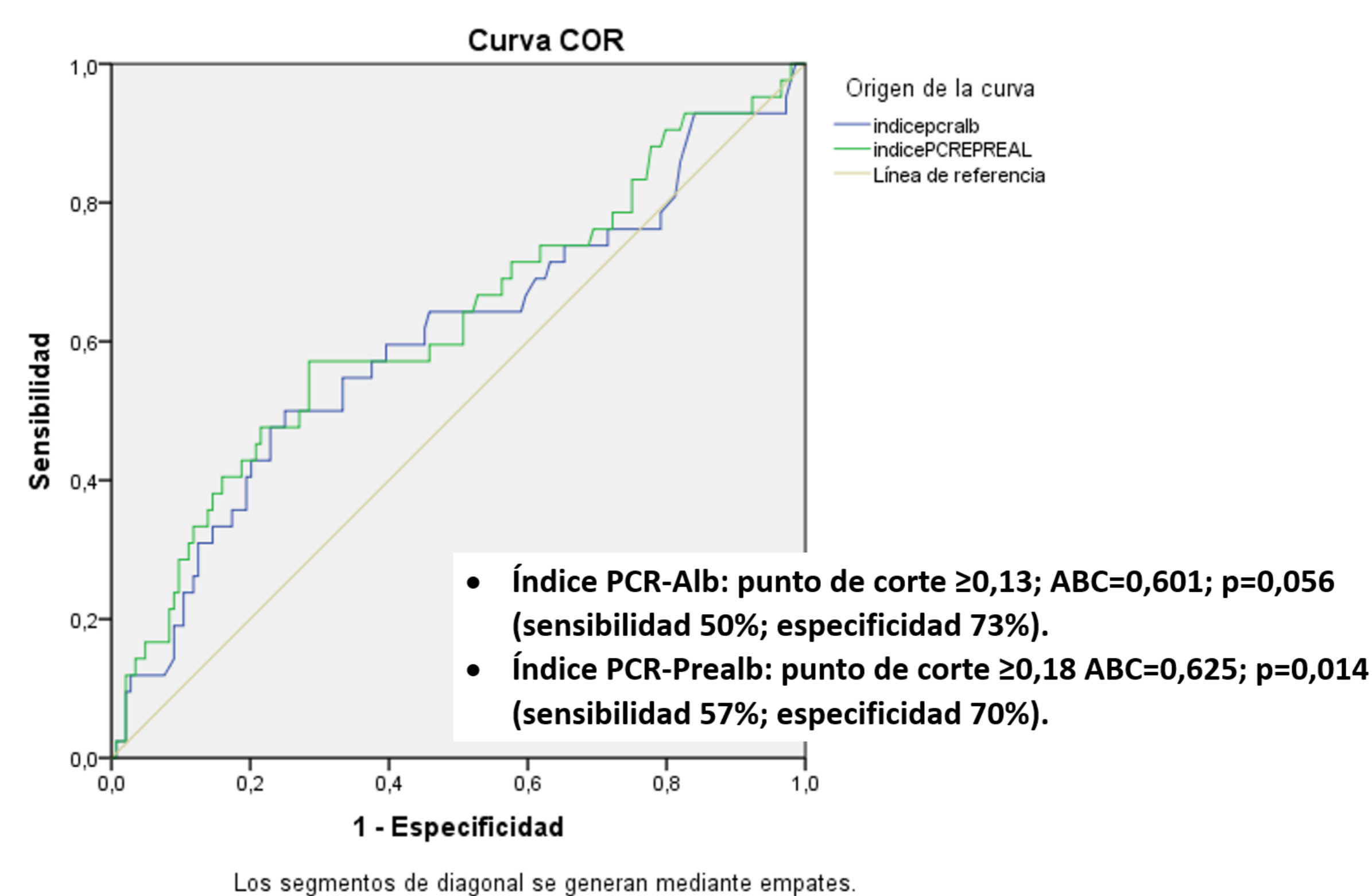
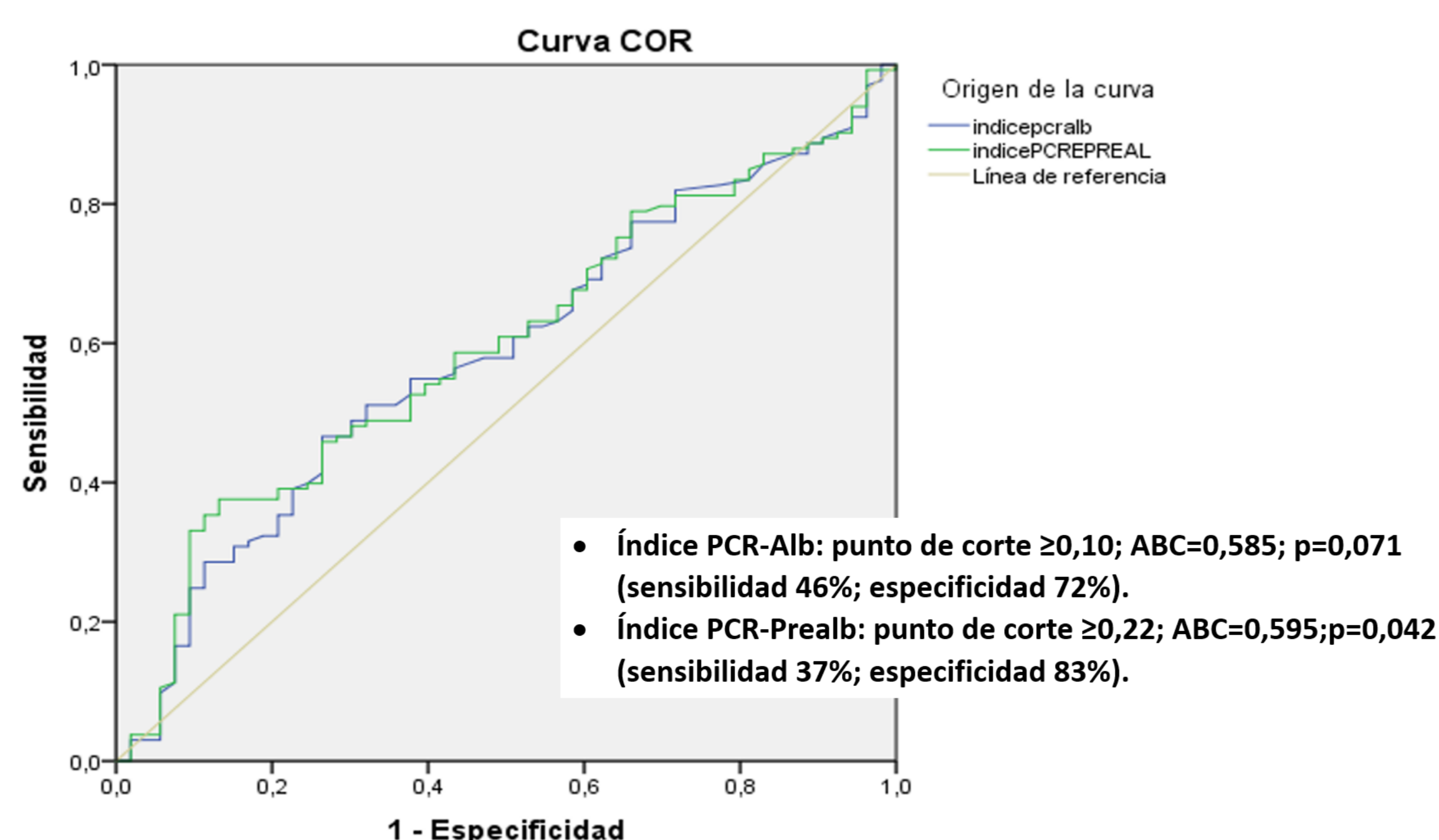
Tabla de resultados

	Global	Hombres	Mujeres	*p	DM	NO DM	**p
Género (%)		65,8	34,2		43,6	56,4	
Edad (edad)	70,65±11,97	69,85±11,16	72,19±13,33	ns	70,23±11,27	70,97±12,52	ns
PCR (mg/dl)	0,70±1,40	0,68±1,14	0,73±1,81	ns	0,59±1,13	0,78±1,58	ns
Albúmina (g/dl)	4,21±0,41	4,20±0,44	4,23±0,35	ns	4,17±0,38	4,25±0,43	ns
Prealbúmina (mg/dl)	27,87±7,74	28,64±8,17	26,37±6,64	ns	28,04±8,14	27,74±7,47	ns
MIS	4,56±2,99	4,32±2,84	5,02±3,23	ns	4,42±3,00	4,66±2,99	ns
índice PCR-Alb	0,18±0,40	0,18±0,32	0,20±0,54	ns	0,15±0,31	0,21±0,47	ns
índice PCR-Prealb	0,28±0,90	0,29±0,54	0,30±0,80	ns	0,28±0,52	0,31±0,71	ns

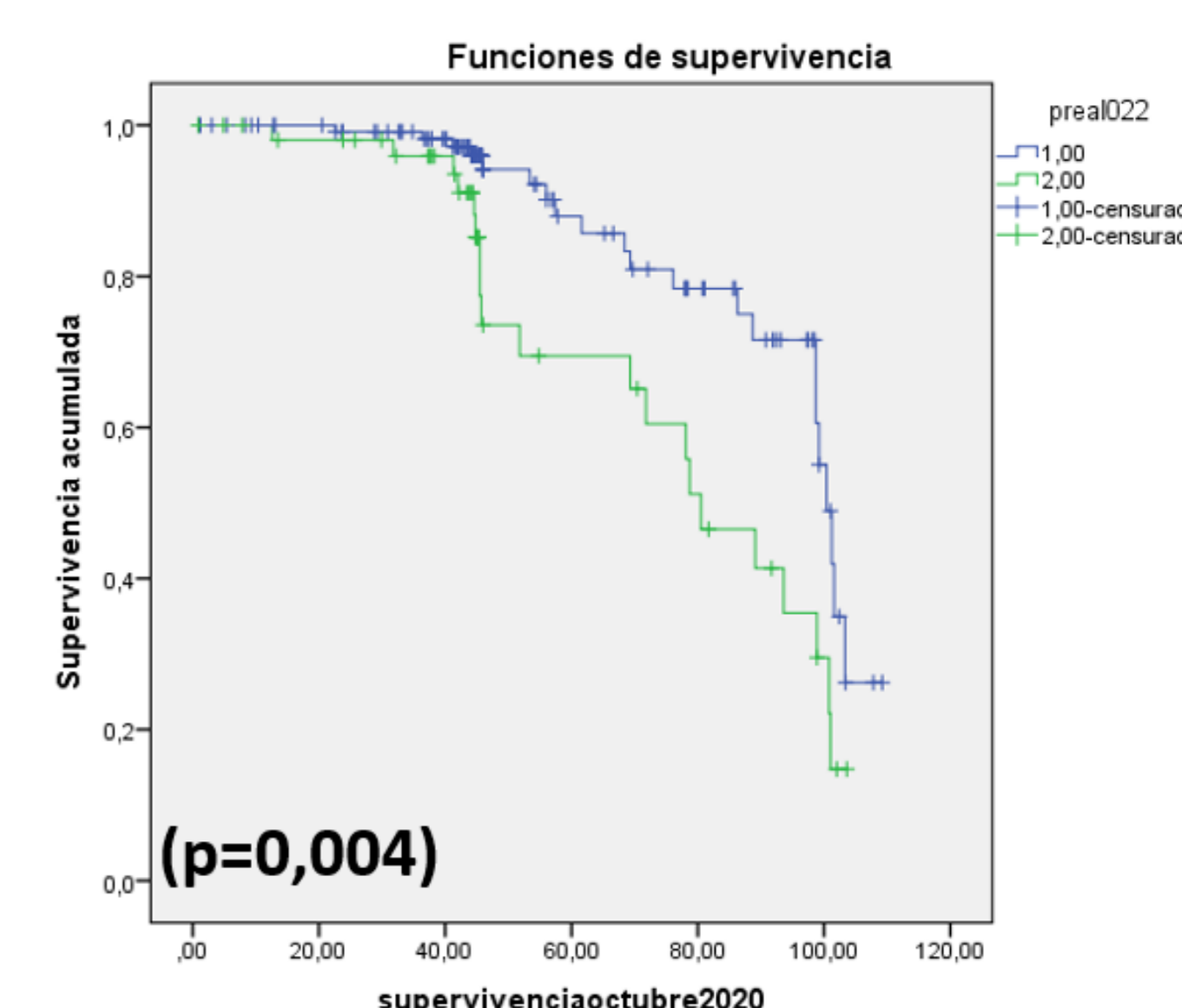
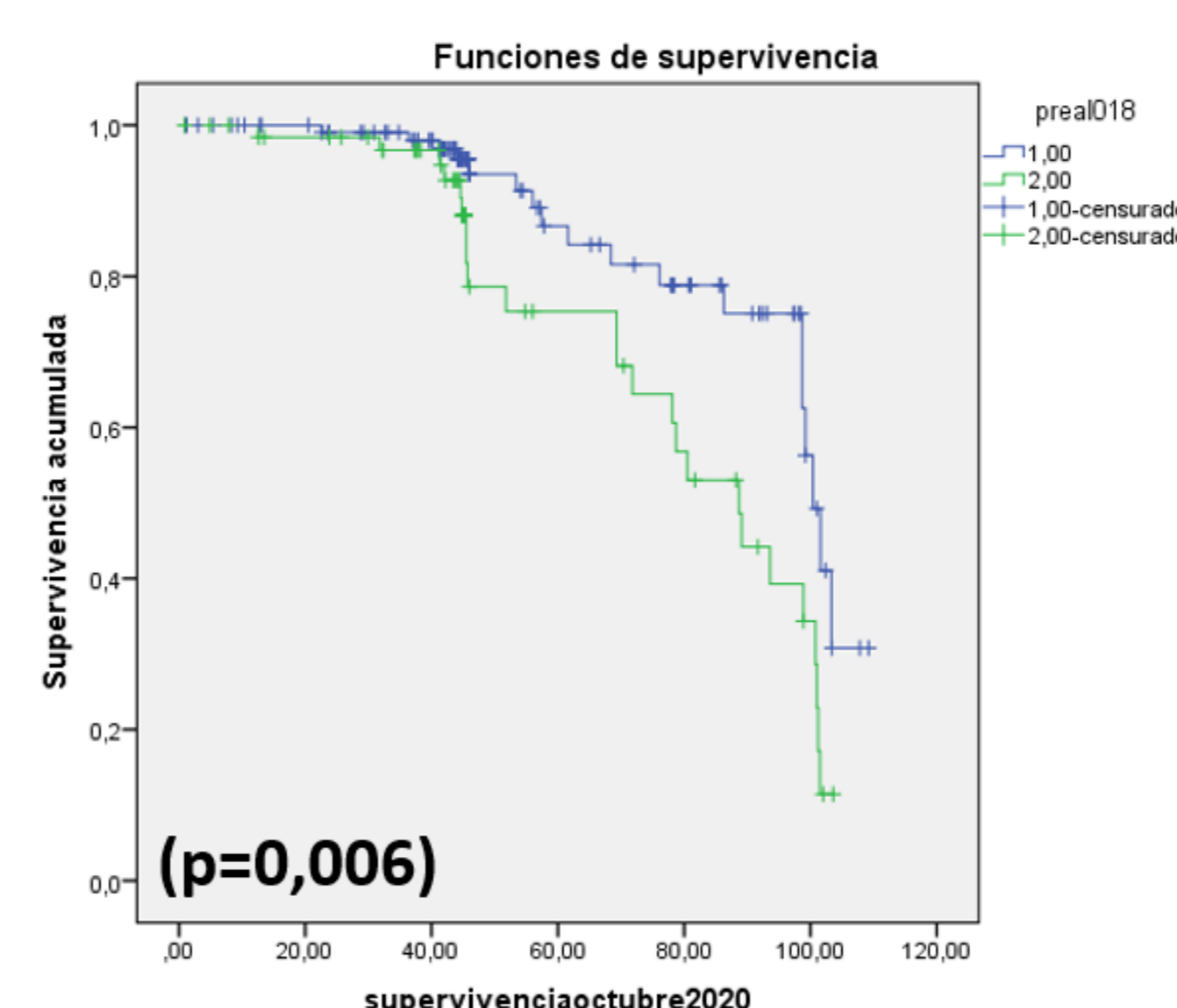
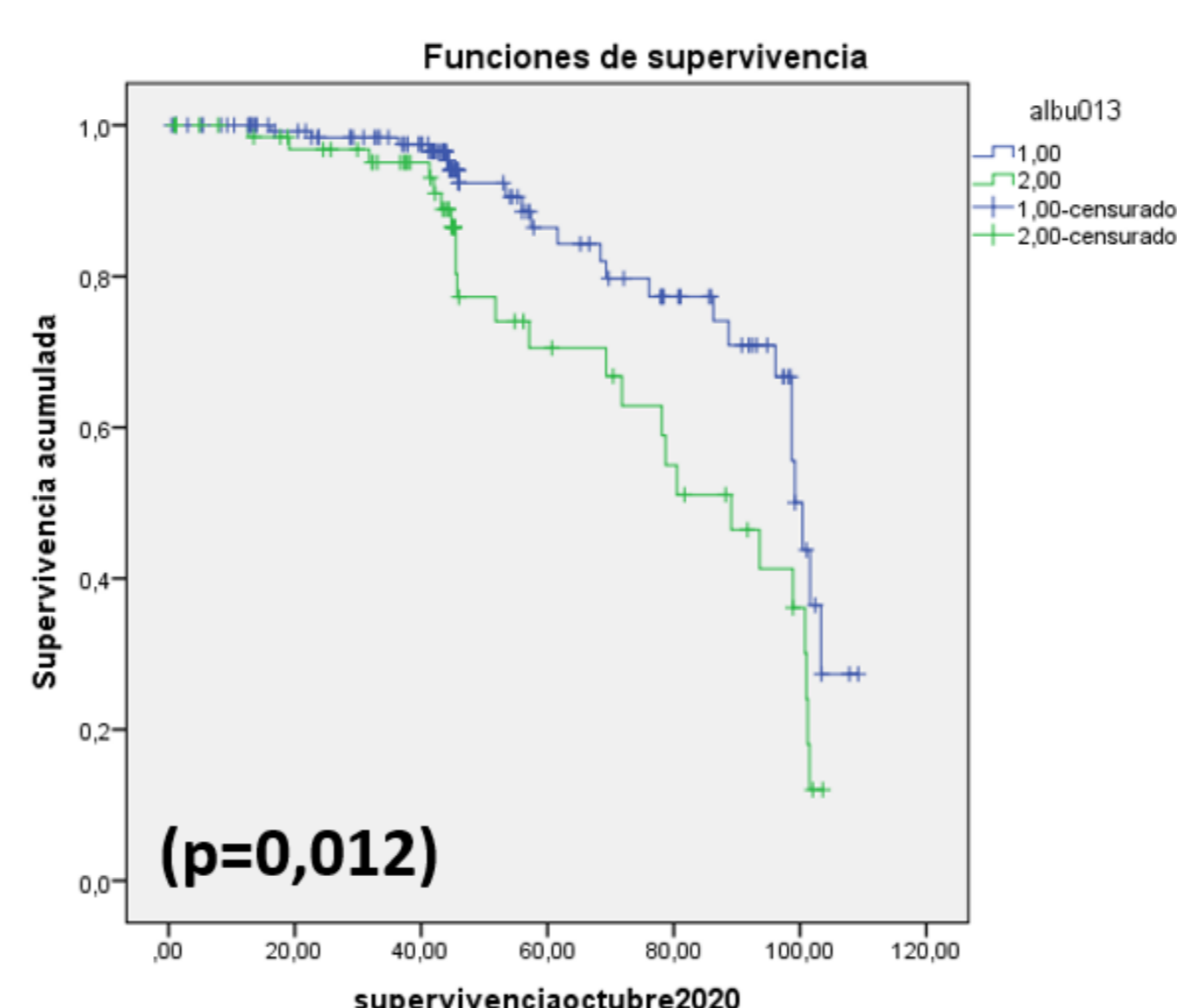
*p<0.05 (Sig.) (prueba t); Hombres vs Mujeres / **p<0.05 (Sig.) (prueba t); DM vs No DM

Calculamos con Curvas Roc los puntos de corte de ambos índices para determinar el estado nutricional, utilizando la escala MIS como referencia, determinamos con una puntuación en MIS=2, obtuvimos un peor estado nutricional con:

Calculamos con Curvas Roc los puntos de corte para mortalidad, de ambas ratios:



Se realizó un análisis de supervivencia con curvas de Kaplan-Meier, obteniendo mayor supervivencia aquellos pacientes que presentaron un índice PCR-Alb <0,13; PCR-Prealb <0,18; o con PCR-PRealb <0,22.



Conclusiones

- Un aumento tanto en el índice PCR-Alb, como PCR-PRealb, van a aumentar el riesgo de mortalidad.
- El índice PCR-Prealb, presenta una mayor significación estadística, aunque hay que tener en cuenta que la prealbúmina puede estar aumentada en pacientes con ERCA.