

# MALNUTRICIÓN, ESTADO DE HIDRATACIÓN Y MORTALIDAD EN PACIENTES CON ENFERMEDAD RENAL CRÓNICA AVANZADA

Ángel Nogueira Pérez, Graciela Álvarez García, Alejandra Cortiñas Aranzabal, Loreto Mariscal de Gante Sánchez, Guillerma Barril Cuadrado

Servicio de Nefrología Hospital Universitario de la Princesa. Madrid

A medida que progresa la enfermedad renal el riesgo de malnutrición va a ser mayor, de ahí la necesidad de utilizar las diferentes herramientas para diagnosticarla.

## Objetivo

Determinar el estado de nutrición de un grupo de pacientes con enfermedad renal crónica avanzada (ERCA), su relación con el estado de hidratación, y el riesgo de mortalidad que presenta la combinación de ambas medidas.

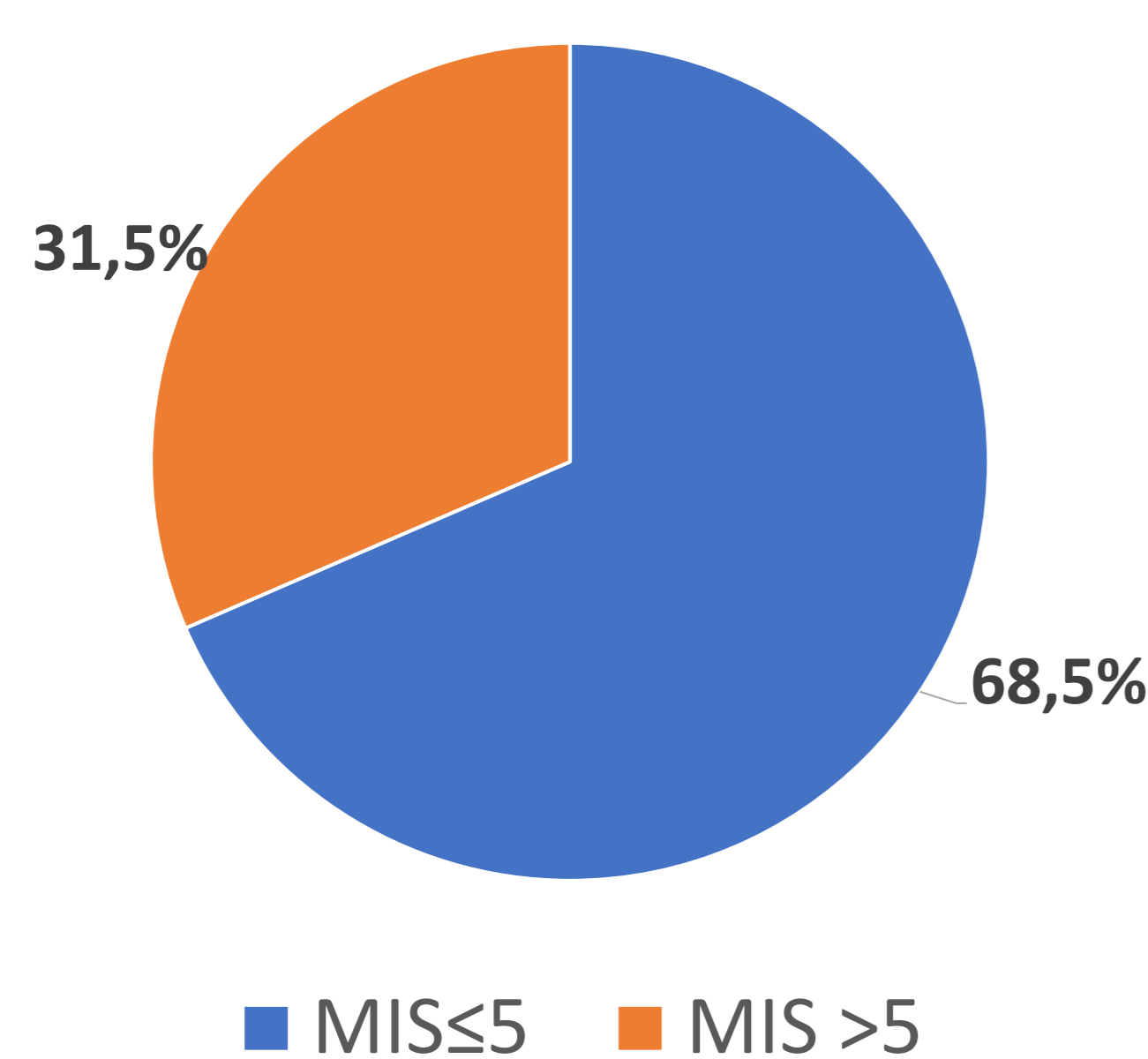
## Material y métodos

Evaluamos en 225 pacientes con ERCA, el estado de nutrición con la escala de malnutrición-inflamación (MIS), y el estado de hidratación con bioimpedancia monofrecuencia (AKERN BIA101).

## Resultados

Un 65,8% fueron hombres, siendo mayor la media de edad en mujeres (72,19±13,33 años vs hombres:69,85±11,16 años; p=ns).

### Estado Nutricional



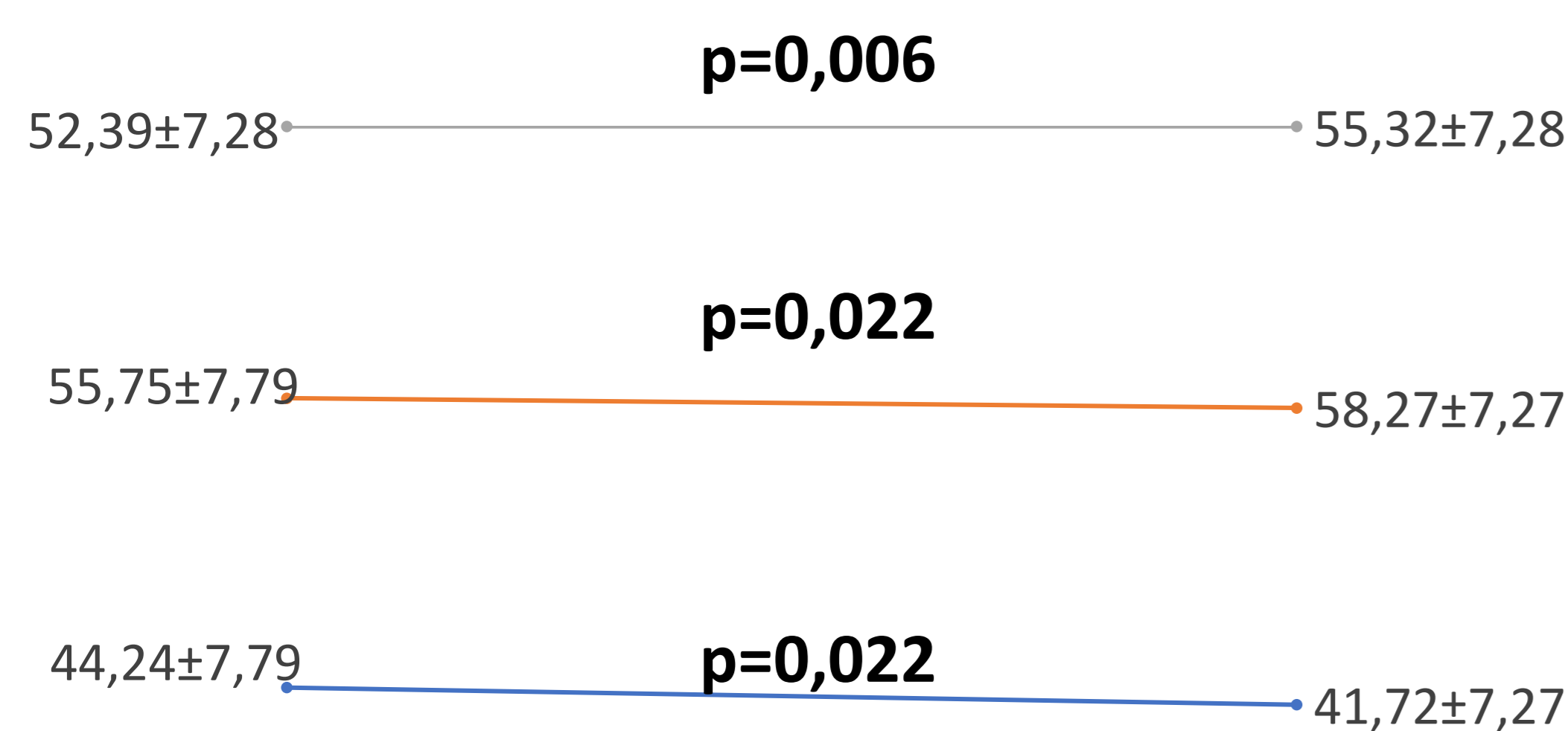
### % de ACT, AEC, AIC

	Global	Hombres	Mujeres	
%ACT	53,31±7,39	55,74±6,44	48,64±6,89	<0,001
%AEC	56,55±7,71	56,64±7,10	56,38±8,79	ns
%AIC	43,44±7,71	43,35±7,10	43,61±1,00	ns

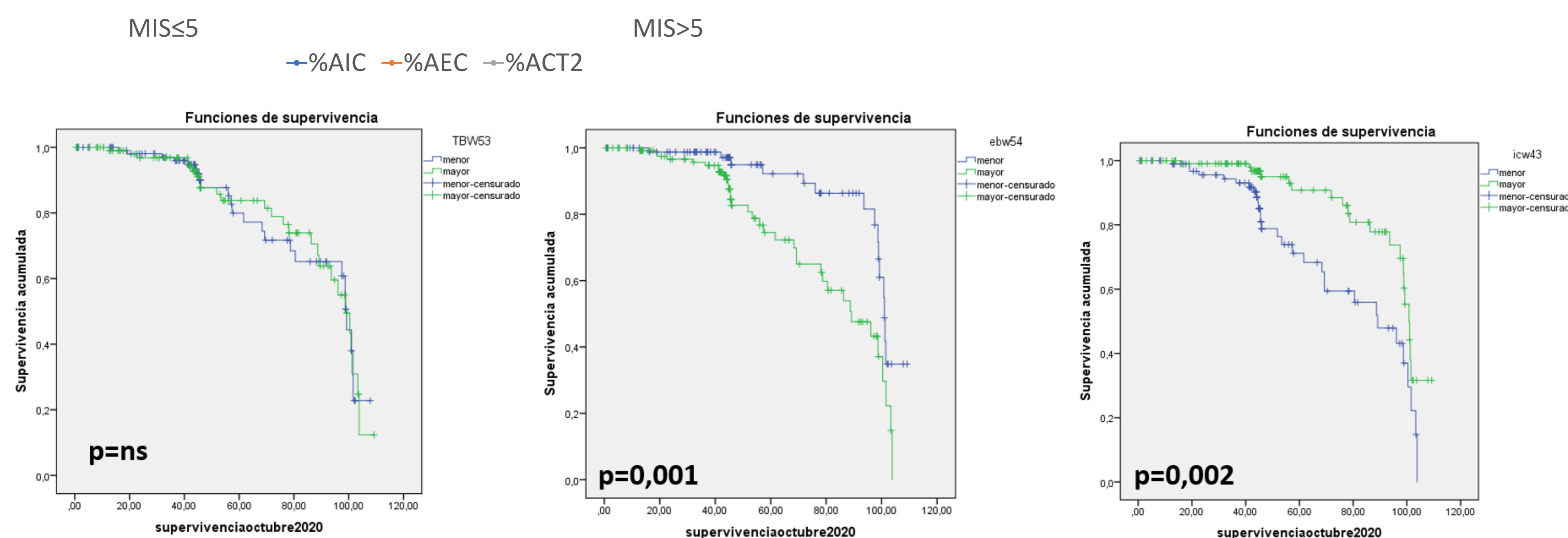
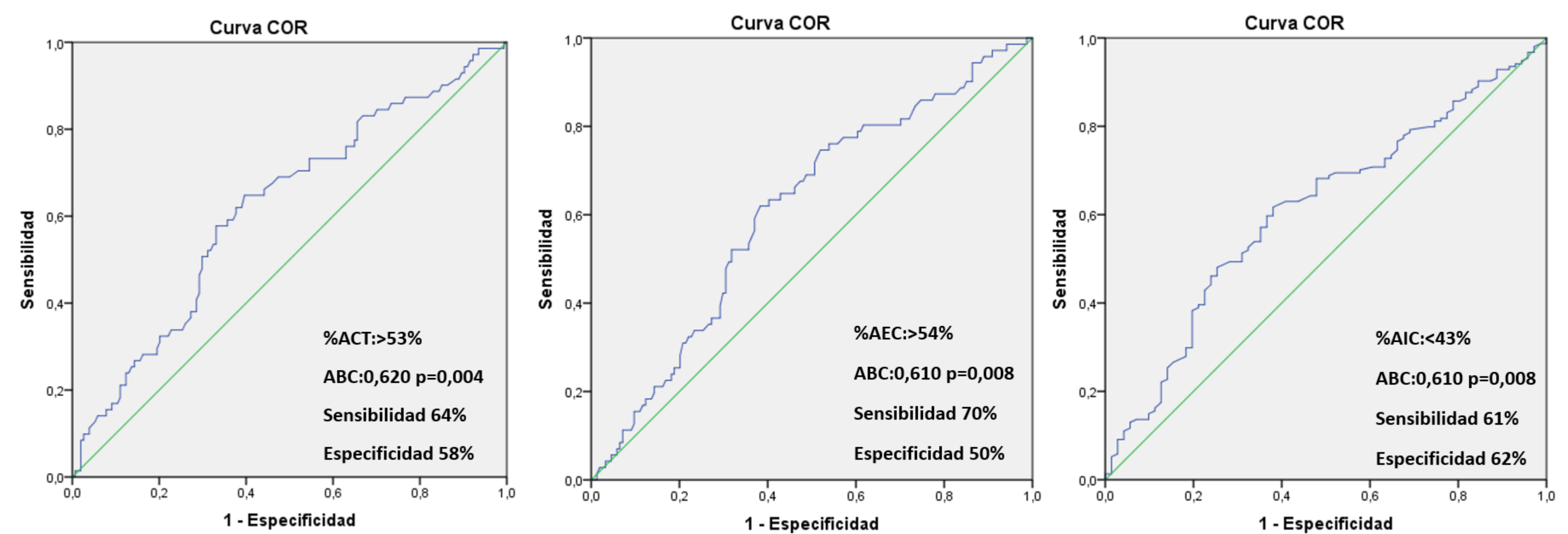
### % de ACT, AEC, AIC en rangos de edad

	<65 años	65 – 74 años	≥75 años	p
%ACT	53,39±8,00	53,37±7,01	53,23±7,29	ns
%AEC	51,99±6,82	55,99±7,08	59,77±7,08	<0,001
%AIC	48,00±6,81	44,00±7,08	40,22±7,08	<0,001

### % de ACT, AEC, AIC vs MIS



### Curvas ROC del % de ACT, AEC, AIC vs MIS



Recodificamos a los pacientes en base a el estado de hidratación calculado con curvas ROC y MIS (%ACT: 53%, %AEC: 54%, AIC: 43%, MIS: 5), y determinamos la mortalidad con curvas de Kaplan Meier, encontrando una mayor mortalidad en aquellos pacientes que presentan un %ACT > 53% & MIS > 5, %AEC > 54% & MIS > 5 y %AIC < 43% y MIS > 5 (P < 0,001)

Por otro lado se observa mayor supervivencia en aquellos pacientes que presentan %ACT > 53% & MIS < 5, %AEC < 54% & MIS < 5 y %AIC > 43% y MIS < 5. (p < 0,001).

## Conclusiones

- 1.- La medida del estado de hidratación puede utilizarse como marcador coadyuvante del estado nutricional.
- 2.- La desnutrición va a suponer un aumento del porcentaje de agua corporal total y del agua extracelular y una disminución del %AIC.
- 3.- Aumenta la mortalidad en aquellos pacientes que presentan desnutrición con aumento del %ACT, %AEC y disminución del %AIC.