

Supervivencia de los pacientes mayores de 80 años en hemodiálisis y factores asociados.

Jesús Hernández Pérez, Luis Nieto Colino, Ramiro Cazar García, Valeria Sainz Prestel, Mar Zaleski,
M Dolores Arenas, Fabiola Dapena.
Centro "Santa Engracia" Fundación renal

Introducción

Cada vez es más frecuente el inicio de hemodiálisis en pacientes mayores de 80 años.
La atención de estos pacientes se convierte en todo un reto para las unidades de hemodiálisis.

Objetivo

Analizar la supervivencia de los pacientes mayores de 80 años que inician hemodiálisis y los factores asociados a la supervivencia.

Material y métodos

Se estudian los pacientes mayores de 80 años que inician hemodiálisis en nuestra unidad
Período comprendido entre 1998 y 2021 en los que se pudo realizar seguimiento hasta el 31/12/2021.

Se analiza :

1. El tiempo de supervivencia
2. Factores: Sexo, tipo de acceso vascular al inicio, presencia de FAV a los tres meses, carga de enfermedad (cardiopatía isquémica, otras cardiopatías, tumores, ACVA, patología respiratoria), Diabetes mellitus, duración de la sesión de hemodiálisis, frecuencia de sesiones y deterioro cognitivo.

Resultados

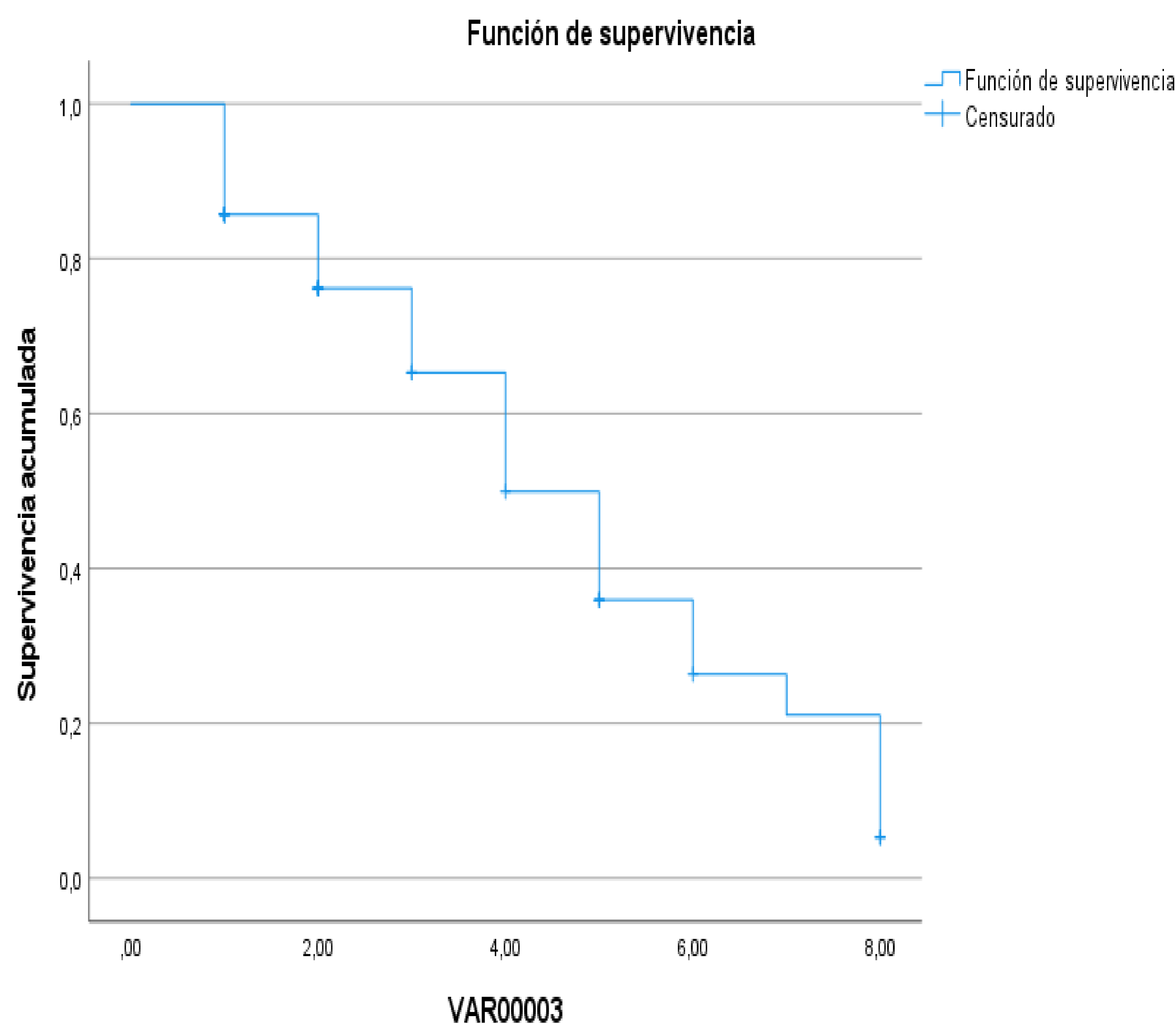
70 pacientes mayores de 80 años inician hemodiálisis.

La edad media fue de 84+/-3,1 años.

El 72,9% de los pacientes eran hombres.

49 pacientes (70%) fueron exitus.

La media de supervivencia fue de 4,6 años (IC 95%: 3,9-5,2).



	1 año	2 año	5.años	> 5 años
Supervivientes	60(85,7%)	54(77,1%)	33(47,1%)	21(30%)
Fallecidos	10(14,3%)	16 (22,9%)	37(52,9%)	49(70%)

Conclusiones

La supervivencia media de los pacientes que inician hemodiálisis con más de 80 años alcanza los 4 años y medio. Los factores asociados a la supervivencia fueron el sexo (las mujeres presentan una supervivencia mayor), la presencia de otras cardiopatías y la carga de enfermedad.

El catéter venoso central al inicio de tratamiento con hemodiálisis, así como la duración y frecuencia de las sesiones no influyeron en la supervivencia